

ORLY

notre ville

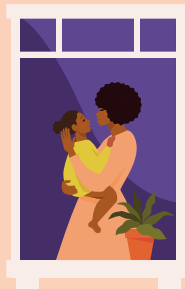


Journal municipal de la ville d'Orly



**CONFINÉS...
MAIS PAS
SEULS !**

Les infos
essentielles
viennent à vous !





CONFINEMENT DES SERVICES ADAPTÉS

La période est inédite.

Pour vous accompagner au mieux, vos services publics de proximité s'adaptent.

LA VILLE À VOS CÔTÉS

Deux équipements municipaux restent ouverts malgré le confinement :

➤ **L'accueil du Centre administratif municipal**
Uniquement pour les urgences sociales et état civil

➤ **Le Centre municipal de santé Calmette**

Accueil restreint sur place, téléphonez avant de vous déplacer : 01 48 90 24 00. Possibilités de téléconsultations, visites à domicile pour les plus fragiles, consultations spécialisées Covid-19 et tests.

Si les autres structures sont fermées, de nombreux agents restent mobilisés sur le terrain ou en télétravail pour maintenir un service public minimum : propreté de la ville, entretien des espaces verts, accompagnement social, aide aux entreprises, accueil des enfants du personnel indispensable à la gestion de la crise sanitaire conformément aux directives nationales...

La ville est en particulier déterminée à aider les plus fragiles et accompagner les personnels de santé. Ainsi, elle a par exemple équipé

en masques et en surblouses plusieurs infirmiers libéraux qui en ont fait la demande, ainsi que l'Ehpad Le Saule Cendré. Les aides à domicile continuent à intervenir auprès des personnes isolées, âgées ou handicapées. Des paniers alimentaires sont aussi préparés pour les plus démunis.

i Retrouvez toute l'info mise à jour en continu sur : www.mairie-orly.fr

Permanence téléphonique :
01 48 90 20 00 (Information, collecte des déchets, masques, bureaux de poste ouverts...)



LE DÉPARTEMENT MOBILISÉ

Le Département assure également un service public minimum. Plusieurs Espaces départementaux des solidarités (EDS), dont celui d'Orly, sont par exemple maintenus pour les cas urgents et sur rendez-vous. Certains centres de protection maternelle et infantile (PMI), dont celui d'Orly, maintiennent en partie les consultations.

i Retrouvez toute l'info mise à jour en continu sur : valdemarne.fr.

En cas d'urgence et avant tout déplacement, contactez le 39 94.



LA POSTE S'ADAPTE

À Orly, les facteurs continuent à passer tous les jours pour les services de proximité (livraison de repas, de médicaments, visites de lien social...). Les tournées pour la livraison du courrier et des colis sont effectuées les mercredis, jeudis et vendredis.

Les horaires des bureaux de poste sont modifiés. La liste des bureaux ouverts change chaque jour.

i Retrouvez toute l'info mise à jour en continu sur : laposte.fr.



JOINDRE L'ASSURANCE MALADIE

Si les points d'accueil physique sont actuellement fermés, la CPAM 94 a mis en place un plan de continuité des activités.

i Pour toute demande ou démarche, privilégiez le site ameli.fr, ou contactez le 36 46 (0,06 €/min + prix appel).



COLLECTE DES DÉCHETS

MAINTENUES Ordures ménagères (bac gris foncé) et emballages (bac jaune)

SUSPENDUES Encombrants, déchets verts et verre en porte à porte. Déchetteries.

ENSEMBLE

PRÉPARER L'APRÈS

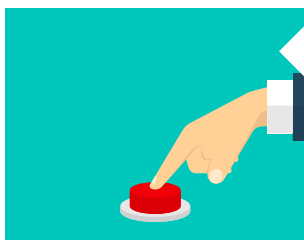
Le confinement devrait prendre fin à compter du 11 mai 2020, selon les dernières annonces du gouvernement. Dans les prochaines semaines, les modalités d'organisation seront précisées.

D'ores et déjà, en lien et sur instruction des services de l'État et de l'Éducation nationale, Orly se prépare pour accompagner au mieux ses habitants dans cette nouvelle étape : commande de 75 000 masques alternatifs, proposition de mise à disposition d'un gymnase pour les tests de dépistage...



SOCIAL PRÉSENTS À VOS CÔTÉS

La ville d'Orly reste mobilisée pour accompagner au mieux ses habitants dans cette situation exceptionnelle, et en particulier les personnes les plus vulnérables.



URGENCES SOCIALES

Rupture d'hébergement, de ressources, difficultés alimentaires...

- Appelez au 01 48 90 20 00 (de préférence)
 - Ou venez au Centre administratif municipal
- Expliquez précisément votre besoin. Un professionnel évaluera vos difficultés et les solutions qui peuvent être mises en place.

DÉCÈS D'UN PROCHE

- Aide aux démarches, renseignements :
Permanence ville d'Orly : 01 48 90 20 00
- Soutien psychologique aux proches endeuillés par le Covid-19 (AP-HP)
- Appelez ou laissez un message au 01 48 95 59 40 ou par e-mail : psychotrauma.avicenne@aphp.fr



PERSONNES ÂGÉES, EN SITUATION DE HANDICAP

- Le **taxi social** vous accompagne dans vos déplacements (alimentation, pharmacie...) : 01 48 90 21 33
- Le service d'**aide à domicile** reste à vos côtés (aides à la toilette, repas, lien social...)
- **La ville vous appelle** régulièrement s'assurer que vous allez bien.
- Pour signaler une personne vulnérable : 01 48 90 20 00 et 01 48 90 21 33



COUP DE POUCE

Difficulté passagère, aide financière, santé, handicap, démarches administratives, conseils juridiques...

- Les permanences du CCAS d'Orly sont maintenues, autant que possible (par téléphone de préférence) : 01 48 90 20 00.



SOLIDARITÉ NUMÉRIQUE

Démarches en ligne, consultations de médecin sur Internet, télétravail, école à la maison... Le numérique et vous ça fait deux ?

- Trouvez les réponses à vos questions sur solidarite-numerique.fr
- Appelez au 01 70 772 372 pour être aidé (appel non surtaxé, du lundi au vendredi, de 9h à 18h)



ORLY À VOS CÔTÉS

Depuis le début du confinement :

- 570** repas portés à domicile
- 50** situations urgentes prises en charge
- 480** Orlysiens vulnérables appelés chaque jour - 7j/7.
- 135** personnes isolées approvisionnées (alimentation, médicaments...)



VIOLENCES CONJUGALES VIOLENCES INTRA-FAMILIALES

VICTIMES ET/OU TÉMOINS :

- Appeler le **3919** pour recevoir de l'aide (anonyme et gratuit)
- Signalez les violences sur arretonslesviolences.gouv.fr (anonyme et gratuit)

EN CAS D'URGENCE :

- Appelez le **17** (Police nationale)
- Envoyez un **SMS au 114** pour alerter les secours sans vous faire entendre

SANTÉ

LES BONS RÉFLEXES



Nous sommes tous confinés avec un même objectif : protéger notre santé et celle des autres.
Tour d'horizon de quelques infos clés à connaître.

5 GESTES « BARRIÈRES » POUR FREINER LE CORONAVIRUS

1

PRÉVENTION
Restez chez vous

2

COUDE
Toussez dedans

3

VISAGE
Évitez de le
toucher

4

DISTANCES
Gardez-les

5

MAINS
Lavez-les souvent

EN CAS DE MALADIE

Je me sens malade ou mon enfant est malade, que faire ?

- **J'ai des symptômes (toux, fièvre) qui me font penser au coronavirus :** je reste à domicile, j'évite les contacts, j'appelle un médecin avant de me rendre à son cabinet ou pour organiser une téléconsultation.
- **Si les symptômes s'aggravent** avec des difficultés respiratoires et signes d'étouffement, j'appelle le 15 (SAMU).
- **J'ai une maladie chronique ou d'autres symptômes :** je contacte mes professionnels de santé habituels pour prendre rendez-vous en cabinet ou en téléconsultation.



AU SECOURS ! JE NE SUPPORTE PLUS LE CONFINEMENT...

N° d'écoute et de soutien psychologique pour adultes et enfants

i 01 48 84 11 68
Service gratuit et anonyme assuré par des psychologues du Centre Médico-Psycho-Pédagogique (CMPP) d'Orly
Du lundi au samedi, de 14h à 17h.

i **N° vert national pour le soutien psychologique**
0800 130 000 Ouvert 24/24h, 7/7 j

Vous avez des questions sur le coronavirus ?
gouvernement.fr/info-coronavirus - 0 800 130 000 (appel gratuit)



SOLIDARITÉ

LES ORLYSIENS SOLIDAIRES

Dès les premiers jours du confinement, vous avez été plusieurs à proposer votre aide et à témoigner de votre soutien aux équipes mobilisées dans cette période difficile. Merci !

DONS DE MASQUES

Couturière dans l'âme, Giovanna a par exemple créé une trentaine de masques en tissu, pour le personnel administratif de la ville. La société Soleil 94, implantée à Orly, a offert des masques en plastique. Carlos Martins, Orlyzien équipé d'une imprimante 3D, vient aussi de proposer ses services. Dès qu'elle le peut, la ville fournit aux bénévoles du matériel pour leur permettre de poursuivre leur production.

AUX CÔTÉS DES PLUS FRAGILES

Plusieurs d'entre vous ont réalisé bénévolement des courses alimentaires et de médicaments pour des personnes isolées, dans le cadre du dispositif « Orlysiens solidaires ». « Elles sont trop sympas les grands-mères. C'est

pas grand-chose ce que j'ai fait mais c'est enrichissant. » résume ainsi humblement Abdel Boudjedir.

TOUS ACTIFS

Les associations locales jouent aussi un rôle important. En plus de l'aide qu'elles peuvent apporter aux plus démunis, toutes peuvent, à leur manière, œuvrer pour améliorer le quotidien de chacun. À l'image de certaines qui proposent des cours de sport en accès libre sur facebook.

Sans oublier tous ceux qui font résonner la ville de milliers d'applaudissements chaque soir à 20h, ceux qui apportent de la bonne humeur dans leur quartier, ceux qui témoignent leur soutien aux personnels en activité, tous les enfants aussi, qui font preuve de patience et qui sont les premiers à exprimer leur soutien.

JE VEUX AIDER

AVEC LA VILLE

Le dispositif « Orlysiens solidaires », c'est une aide par les Orlysiens, pour les Orlysiens, organisée et encadrée par la ville (sérieux, assurance des bénévoles...).

MAIS AUSSI

Vous pouvez également rejoindre la réserve civique nationale (distribution alimentaire, garde d'enfants de soignants, lien social...), donner votre sang ou devenir médiateur numérique.

Attention aux démarches de toutes sortes. Engagez vous seulement auprès d'institutions sûres. Ne confiez pas vos moyens de paiement à des personnes non habilitées.

➤ Plus d'infos : mairie-orly.fr



VIE QUOTIDIENNE LE PLEIN D'IDÉES

*Pour stopper le virus, on ne le répètera jamais assez : limitez les contacts et
RESTEZ CHEZ VOUS !*

Pour vous occuper : lisez, cuisinez, chantez, dansez, jouez, trieux, rangez, regardez la télé, téléphonez, faites du sport si vous le voulez... mais toujours et au maximum : CONFINÉS !

De nombreux sites proposent - souvent à titre exceptionnel - des contenus gratuits. L'occasion de s'évader et de se cultiver directement de son canapé !



100 % ORLY

Chaque jour des questions et défis sur les pages facebook et instagram Ville d'Orly !

MUSIQUE, LECTURE, SPECTACLES, CINÉMA

Faites le plein de découvertes pour adultes et enfants sur : culture.gouv.fr/, culturecheznous.com/, eureka.valdemarne.fr/, france.tv/, arte.tv/, operadeparis.fr/, live.philharmoniedeparis.fr/, madelen.ina.fr/, films-pour-enfants.com/...



CONCERTS EN LIVE

Chaque jour, de nombreux artistes se produisent en live, depuis chez eux. Rendez-vous sur les pages facebook de vos artistes préférés (M, Bob Sinclar, OneRepublic, Francis Cabrel, Patrick Bruel, Jean-Louis Aubert...) ou encore sur les pages « Arte concert » et « Festival je reste à la maison ».



VISITES VIRTUELLES

De nombreux musées et grands monuments vous ouvrent leurs portes via leur site internet ou sur artsandculture.google.com : Musée du Louvre, Musée d'Orsay, Musée du Quai Branly, Château de Versailles, Tour Eiffel, Sénat, Opéra Garnier...



ACTIVITÉS AVEC LES ENFANTS

Nos équipes ont réuni sur le site de la ville de nombreux contenus pour occuper vos enfants : cahier d'activités, recettes de pâte à modeler et de pâte à sel, gym des animaux, bouger en famille...

Liste non-exhaustive.

Retrouvez plus d'idées et partagez vos bons plans sur www.mairie-orly.fr.



PARENTS-ENFANTS

BIEN VIVRE LE CONFINEMENT

Pas toujours facile de s'improviser professeur ou de trouver les bons contenus pour accompagner ses enfants dans leur scolarité à distance. Pas évident non plus de les occuper, de répondre à leurs questions ou de calmer leurs inquiétudes...

Retrouvez sur mairie-orly.fr de nombreuses idées et ressources en ligne pour :

- Répondre à leurs questions
- S'amuser
- Suivre leur scolarité

👉 Si vous ou votre enfant avez besoin d'un soutien psychologique, n'hésitez pas à contacter le CMPP d'Orly : 01 48 84 11 68.
Plus d'infos en page 6.

INSCRIPTIONS SCOLAIRES

SESSION DE RATTRAPAGE

Votre enfant est né avant le 1^{er} janvier 2018 et vous ne l'avez pas inscrit pour la rentrée 2020 ?

La ville vous propose une session de rattrapage jusqu'au 30 avril, sur le site mairie-orly.fr !

Si vous n'inscrivez pas votre enfant à temps, il risque de ne pas être affecté dans son école de secteur.





ÉCONOMIE SOUTENONS LES COMMERCE LOCAUX

Plusieurs commerces orlysiens restent ouverts durant le temps du confinement.

Les recommandations sanitaires y sont respectées : nombre réduit de clients à l'intérieur des boutiques, respect des distances entre les personnes, interdiction au public de toucher la marchandise.

La ville étudie actuellement avec la préfecture la possibilité de rouvrir les marchés.



Pour des mesures de sécurité et afin de contribuer au respect du confinement, la Maire d'Orly a pris un arrêté imposant la fermeture dès 20h des restaurants rapides, épiceries ou établissements de vente à emporter de boissons alcoolisées.

COMMERCE OUVERTS

BOULANGERIE « AB DES SAULES »

12 Voie des Saules
01 58 42 30 97
Ouvert tous les jours de 8h à 13h

BOUCHERIE ACHEKID - AS-SALAM

27 Rue des Hautes Bornes
01 75 37 39 77
Du lundi au dimanche : 8h à 19h

BOUCHERIE ARISSALA

13 Rue du Onze Novembre 1918
01 48 92 31 90
Du mardi au dimanche : 8h-13h et 15h-20h

BOUCHERIE EL FETH - CŒUR D ORLY

1 Rue Jean Jaurès
01 48 84 88 31
Ouvert 7j/7 de 8h-20h

BOULANGERIE DÉLICE DE LA GARE

13 Rue du Onze Novembre 1918
Ouvert sauf en cas de difficultés de livraison

BOULANGERIE LE PÉTRIN FRETTOIS

16 avenue des Martyrs de Châteaubriant
01 48 52 23 57
Ouvert 7j/7 de 7h à 20h

BOULANGERIE LES DÉLICES D'ORLY

16 Place Gaston Viens
01 73 43 55 08
Ouvert 7j/7 de 7h à 19h

BOULANGERIE L'ORLYSIENNE

32 Avenue Adrien Raynal
01 48 84 95 75
Ouvert 7j/7

CAFÉ LE FER A CHEVAL

73 Avenue Adrien Raynal
01 48 53 57 17
Ouvert pour le tabac

COCCIMARKET

6 Rue Jean Mermoz
09 87 35 12 35
coccimarket.orly@gmail.com
Du lundi au dimanche de 8h à 20h
Livraison aux heures d'ouverture
Commande par téléphone ou par mail

COCCINELLE EXPRESS

2-4 Rue du Plat d'Étain
09 82 41 81 10
coccinelleablon@free.fr
Du lundi au dimanche de 8h à 20h
Livraison aux heures d'ouverture
Commande par téléphone ou par mail

ÉPICERIE TIRAM

31 Avenue Adrien Raynal
7j/7 de 10h30 à 20h
Livraisons possibles.

LA COMPAGNIE DES GOURMANDS - ÉPICERIE FINE

39 Rue du Commerce
01 48 52 81 39
jjabin@orange.fr
Du mardi au samedi de 9h30 à 12h30
Vente à emporter par téléphone

LA CROISSANTERIE

8 Place Gaston Viens
01 48 53 46 90
Du lundi au samedi de 9h à 18h30
Uniquement vente à emporter

LE SAINT EXUPERY

14 Voie des Saules
Uniquement la vente de tabac - de 7h à 12h

PHARMACIE CENTRALE

35 Avenue de l'Aérodrome
01 48 53 42 91
pharmaciecentrale@wanadoo.fr
Du lundi au vendredi de 9h à 20h
Samedi de 9h à 18h

PHARMACIE DE LA GARE

13 Rue du Onze Novembre 1918
01 48 53 43 25
phiegare.e.guth@orange.fr
Lundi de 14h à 19h
Du mardi au vendredi : 9h30-12h30 et 14h-19h
Samedi : 9h30-12h30 et 14h-18h

PHARMACIE MIMOUN (HAUTES BORNES)

75 Avenue Martyrs de Châteaubriant
01 48 53 17 73
phciedshautesbornes@gmail.com
Lundi : 10h-13h et 14h-19h30
Du mardi au samedi : 9h-13h et 14h-19h30

PHARMACIE NGUYEN (SAULES)

8 Voie des Saules
01 48 53 42 65
pharmaciesaulesagnes@gmail.com
Du lundi au samedi de 9h à 18h

PHARMACIE SAFFAR « OBJECTIF SANTÉ »

8 Place Gaston Viens
01 48 53 40 88
Du lundi au samedi de 9h à 19h

LIVRAISONS ET VENTES À EMPORTER

AUX DÉLICES DE RÊVE

21 Rue du Commerce
01 48 53 32 75
Restaurant fermé mais travaille sur commande
Commande 48h à l'avance au 06 17 83 48 60 par sms ou whatsapp.
Jeudi - vendredi - samedi : couscous
Uniquement vente à emporter

COCCIMARKET

6 Rue Jean Mermoz
09 87 35 12 35
coccimarket.orly@gmail.com
Du lundi au dimanche de 8h à 20h
Livraison aux heures d'ouverture
Commande par téléphone ou par mail

COCCINELLE EXPRESS

2-4 Rue du Plat d'Étain
09 82 41 81 10
coccinelleablon@free.fr
Du lundi au dimanche de 8h à 20h
Livraison aux heures d'ouverture
Commande par téléphone ou par mail

DOMINO'S PIZZA

62 Avenue Adrien Raynal
01 48 90 10 10
7j/7 : 11h-14h et 18h-20h
Uniquement à emporter et en livraison

FAMILY FRIED CHICKEN

89 Avenue Martyrs de Châteaubriant
01 48 92 86 59
family.fried.chicken@gmail.com
Uniquement vente à emporter

LA CANTINE

20 Avenue Martyrs de Châteaubriant
01 48 92 90 10
7j/7 de 11h30 à 20h
Uniquement vente à emporter

LA CASA DEL PIZZA

32 Rue du Commerce
01 48 92 04 86
7j/7 : 11h/14h30 et 18h/20h
Uniquement vente à emporter
LA COMPAGNIE DES GOURMANDS - ÉPICERIE FINE
39 Rue du Commerce
01 48 52 81 39
jjabin@orange.fr

Du mardi au samedi de 9h30 à 12h30
Vente à emporter par téléphone

LE BRUNCH

81 Avenue Martyrs de Châteaubriant
01 48 53 98 18
7j/7 de 11h à 23h
Uniquement à emporter et en livraison

AUTRES SERVICES

AGENCE ORLIMMO

10 Avenue de l'Aérodrome
01 48 52 05 38
orlimmo@bbox.fr
7j/7 de 10h à 20h
Uniquement par téléphone ou par mail

BANQUE BNP PARIBAS

2 Rue du Verger
01 48 84 32 21
Uniquement par téléphone

BANQUE LCL CRÉDIT LYONNAIS

6 Place Gaston Viens
01 48 53 60 10
Uniquement par téléphone

GARAGE « SPEEDY »

2 Avenue Marcel Cachin
01 48 92 07 92
Du lundi au vendredi : 9h-12h30 et 14h-17h30

LABORATOIRE BIO-EPINE

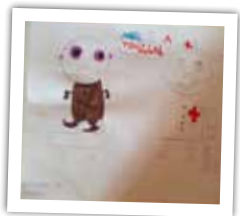
12 Place Gaston Viens
01 48 52 96 88
Du lundi au vendredi de 7h à 17h
Samedi de 7h30 à 12h30
Prélèvements uniquement sur rendez-vous. Tests de dépistage Covid-19 uniquement sur prescription et sur rendez-vous (drive).

PRESSING POINT F

8 Place Gaston Viens
01 48 92 67 67
Du lundi au samedi de 8h30 à 13h

Vous êtes commerçant et votre situation a changé ? Prévenez devéco@mairie-orly.fr.

Retrouvez tous les commerces ouverts dans la région sur : www.caresteouvert.fr.



Médecins, infirmiers, aide-soignants, brancardiers, pompiers, policiers, ambulanciers, facteurs, éboueurs, aides à domicile, pharmaciens, commerçants, caissiers, agriculteurs, livreurs, routiers, conducteurs de bus et de trains, bénévoles...

Merci à tous !